

Q1

更新：2022/08/12

YAMAGATA
CREATIVE CITY
CENTER Q1

テナント入居募集要項

Recruitment of tenants

*お申し込みはQ1webサイト「入居者募集」より
「お申し込み/お問い合わせフォーム」へお進みください。

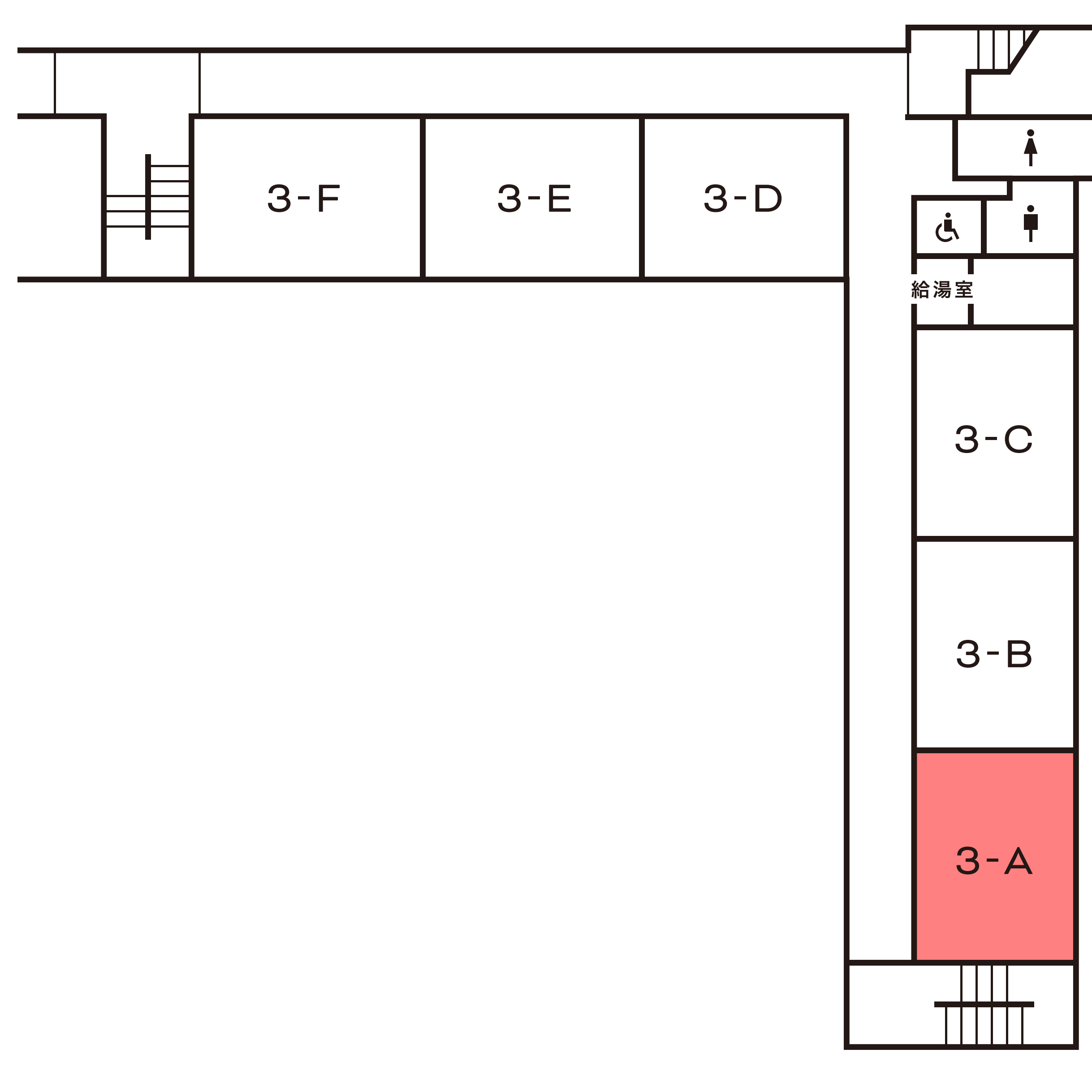
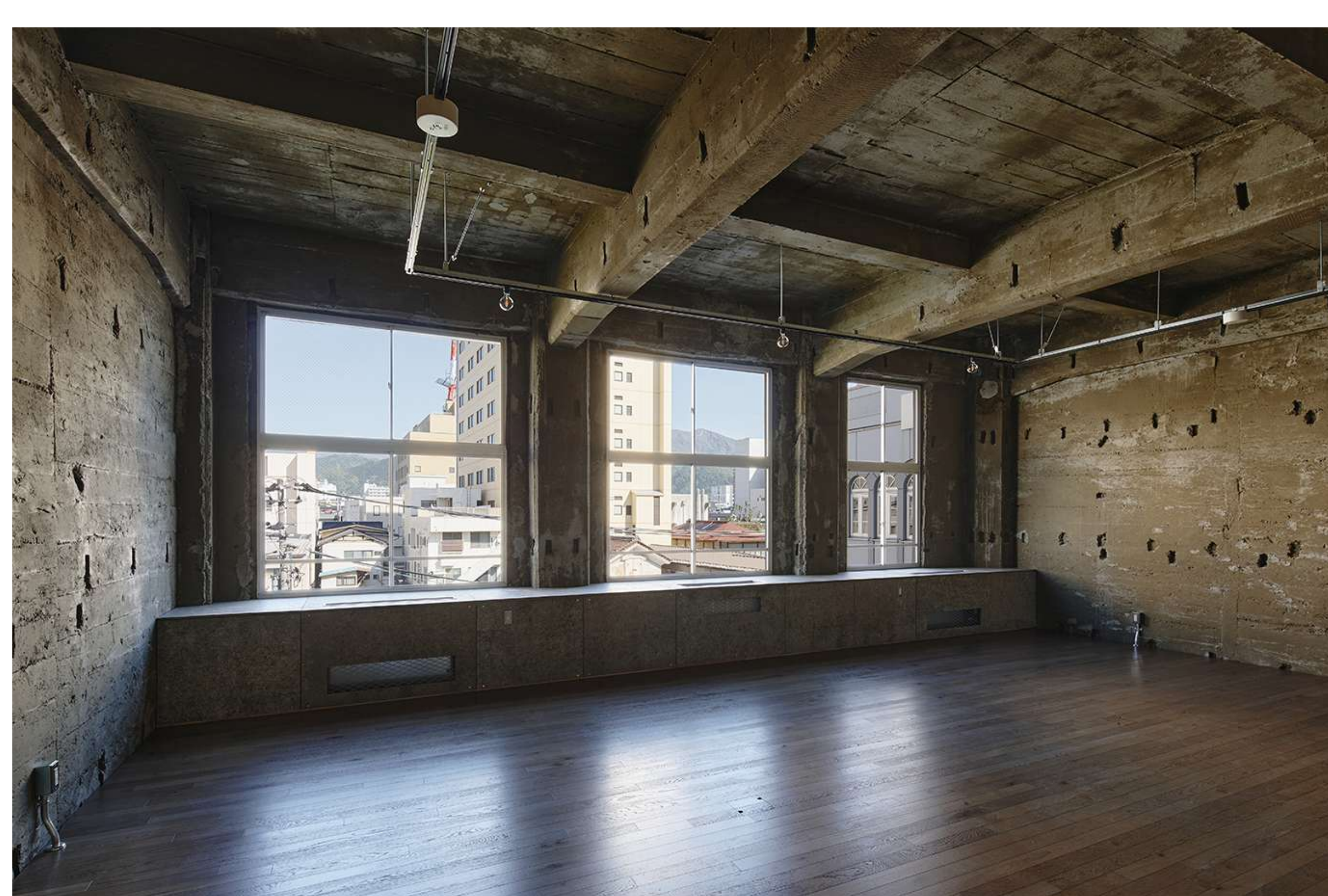
*入居審査は先約者様優先で進めさせていただきます。

お部屋一覧：3階

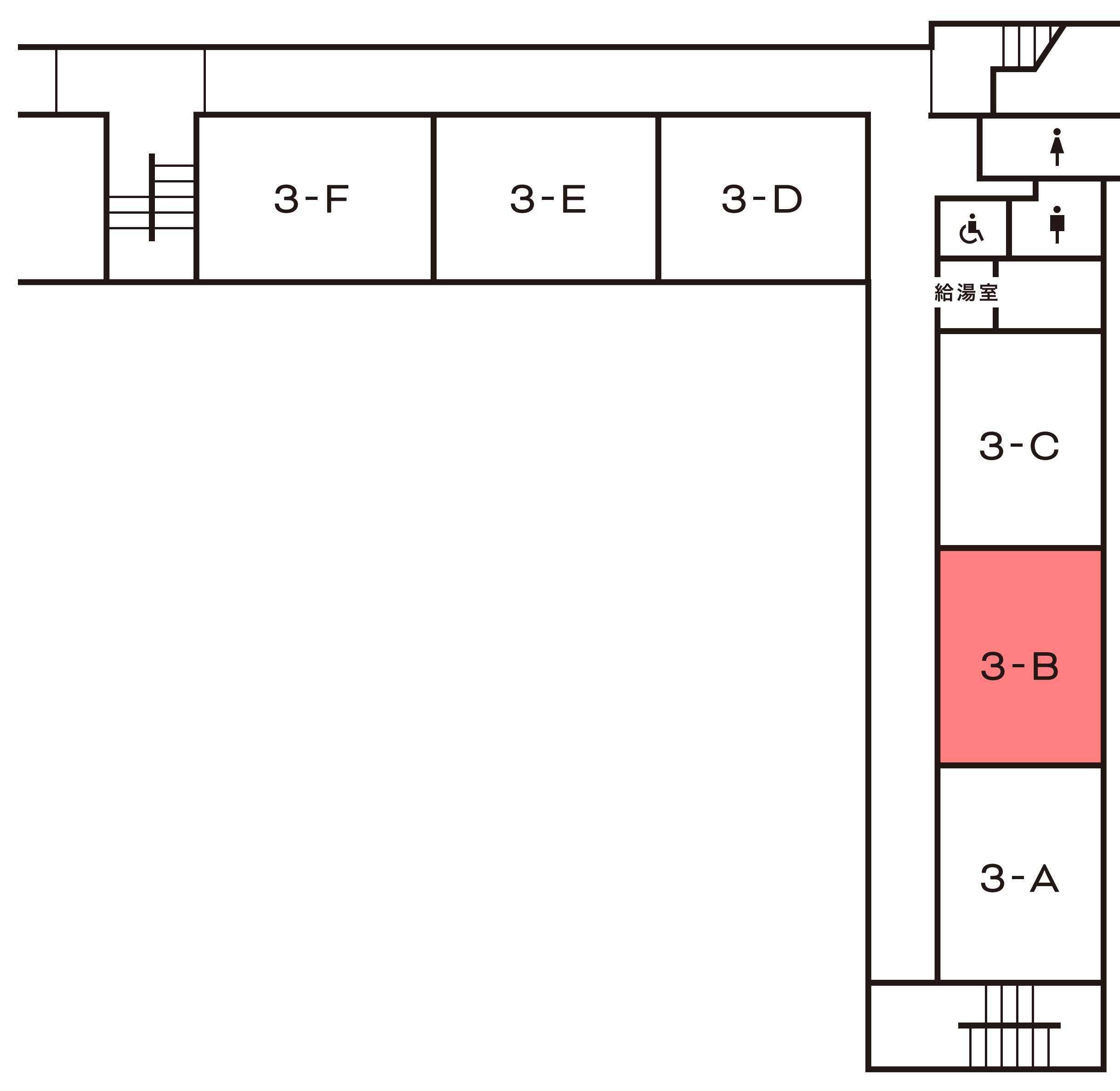
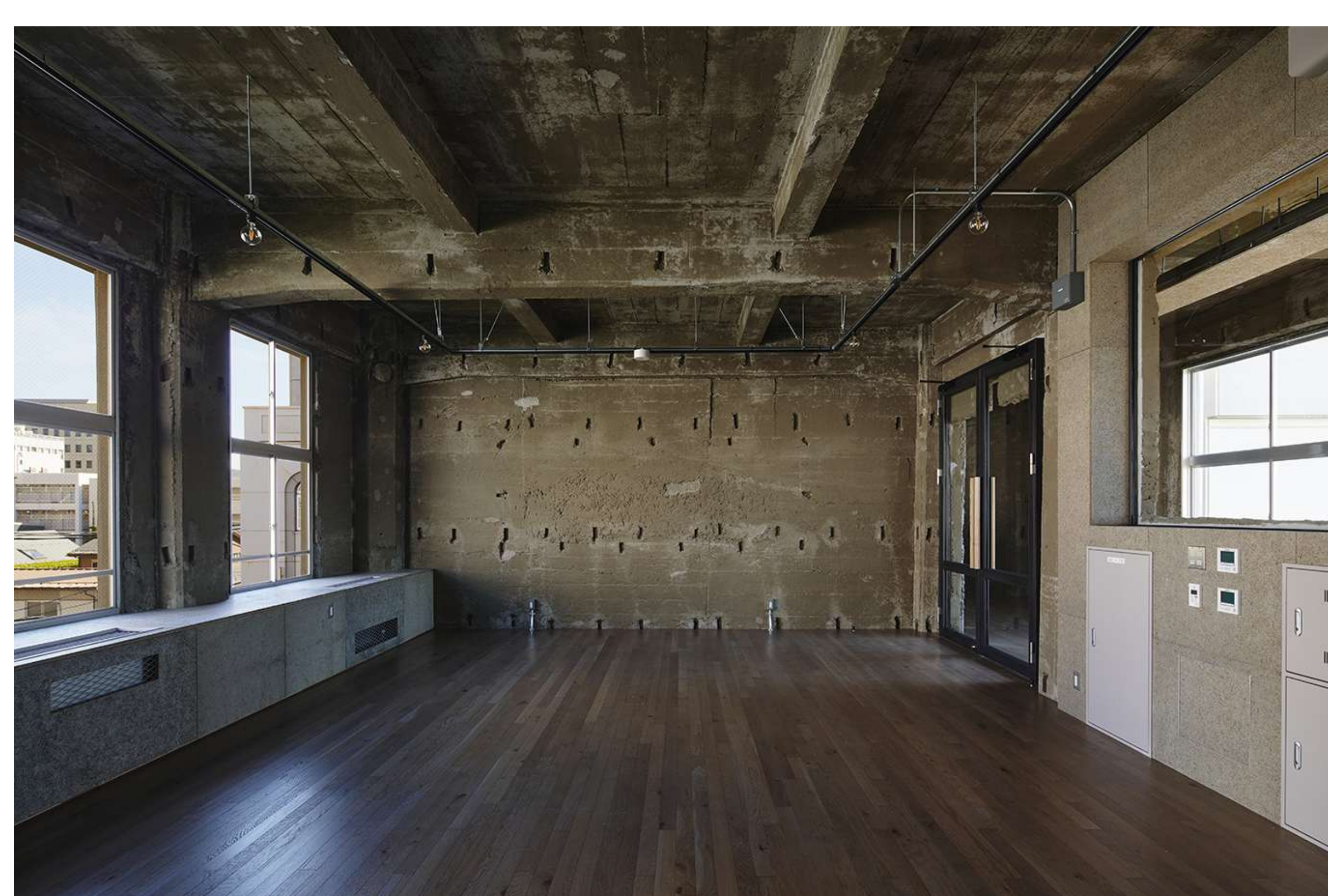


3-A

専有面積：63.35㎡



3-B



共通情報

名称：やまがたクリエイティブシティセンターQ1

所在地：山形県山形市本町1-5-19

交通：山形駅徒歩15分

築年：1927年

建物構造：鉄筋コンクリート造

取引態様：媒介

共通設備

お部屋：エアコン

施設：エレベーター / 防犯カメラ / 24時間セキュリティ

*入居者様は施設内関係者専用ラウンジの利用が可能です。



備考

要火災保険契約 / 定期借家5年 /

月々の水道、電気料金は施設から別途請求いたします。